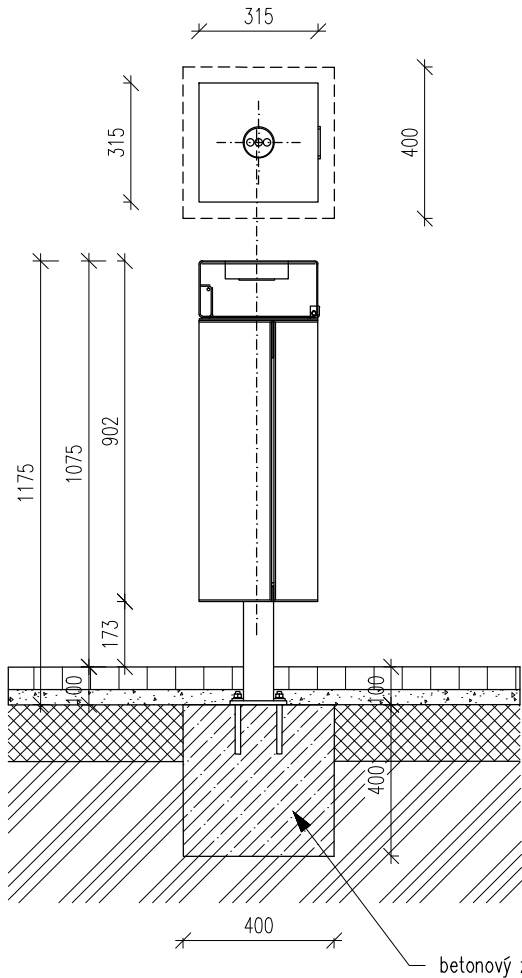


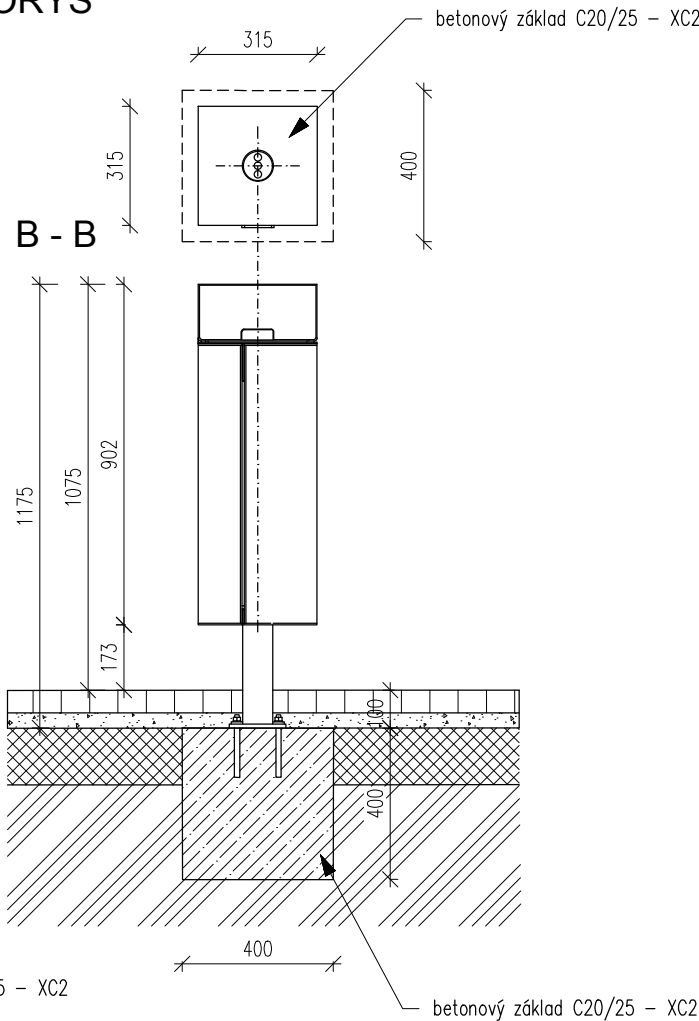
PŮDORYS

ŘEZ A - A

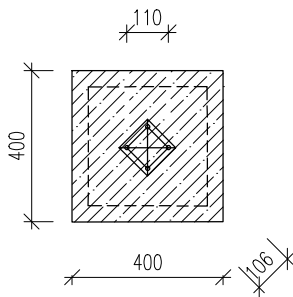


PŮDORYS

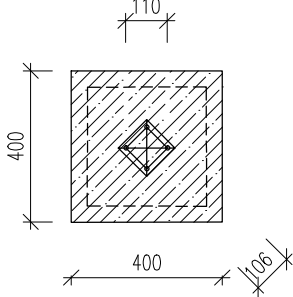
ŘEZ B - B



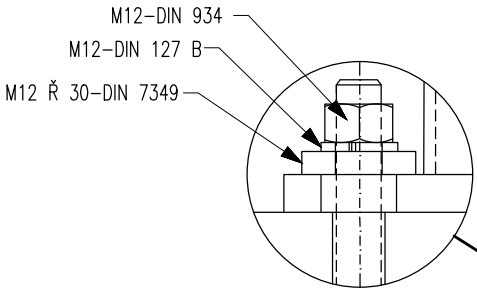
PŮDORYS ZÁKLAD



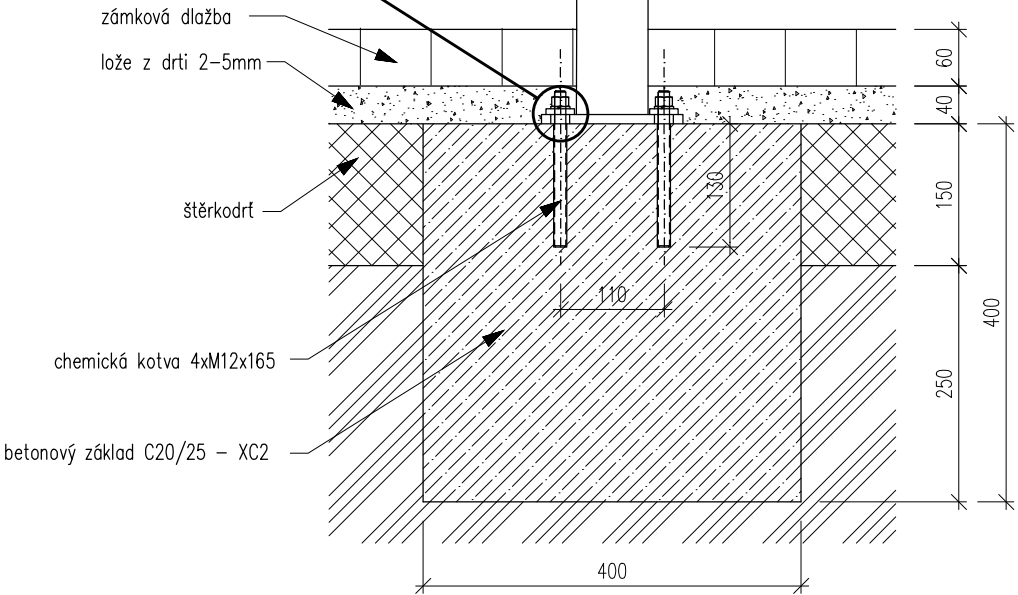
PŮDORYS ZÁKLAD



DETAIL UCHYCENÍ

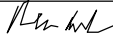



DETAIL KOTVENÍ



- ODPADKOVÝ KOŠ SE STŘÍŠKOU O OBJEMU 50 LÍTRŮ
- NOSNÁ KONSTRUKCE SVAŘENEC Z VÝPALKŮ OCELOVÉHO PLECHU TL.4mm A TRUBKY ČTVERCOVÉHO PRŮŘEZU 80X80X3mm
 - OPLÁŠTĚNÍ OHÝBANÝM OCELOVÝM ZINKOVANÝM PLECHEM TLOUŠŤKY 2mm
 - OPLÁŠTĚNÍ Z OCELOVÉHO PLECHU ZINKOVANÉHO, OPATŘENÉHO VYPALOVACÍM LAKEM ODSŤÍN RAL 8.7016
 - NEREZOVÝ POPELNÍK O OBJEMU 0,8LITRŮ SE ZHÁŠEČEM CIGATEK

SO 101

| | | | | |
|--|-----------------|---|--|----------------------|
| Kreslil: | ING. Z. NEUDERT | | <div><div><div>OPTIMA</div><div>spol. s r.o.</div></div><div>PROJEKTOVÁ, INŽENÝRSKÁ A STAVEBNÍ ČINNOST</div><div>Žižkova 738, 566 01 Vysoké Mýto</div><div>tel.: 465 420 911</div><div>e-mail: info@optima-vm.cz</div></div> | |
| Zpracoval: | ING. Z. NEUDERT |  | | |
| Zodp. projektant: | ING. Z. NEUDERT | | | |
| Hlavní projektant: | ING. B. SHEJBAL |  | | |
| Technická kontrola: | ING. B. SHEJBAL | | | |
| Kraj: KRÁLOVÉHRADSKÝ | Okres: TRUTNOV | Obec: BILÁ TRĚMEŠNÁ | | |
| Investor: POVODÍ LABE, státní podnik, VÍTA NEJEDLÉHO 951/8, 500 03 HRADEC KRÁLOVÉ | | | Stupeň: | PDPS |
| Akce: VD LES KRÁLOVSTVÍ REKONSTRUKCE KOMUNIKACE A ZPEVNĚNÝCH PLOCH Objekt: SO 101 ZPEVNĚNÉ PLOCHY | | | Zak. č.: | 4730 - 22 - 3 |
| | | | Arch. č.: | 4063 |
| | | | Datum: | 09/2023 |
| | | | Formát: | 2 A4 |
| Obsah: MOBILIÁŘ - ODPADKOVÝ KOŠ | | | Měřítko: | Číslo příl. výkresu: |
| | | | 1 : 20 | D.101.10.5 |
| | | | Kóty: | |